

Bitumen beschermlaag

PCI Pecimor® 2K

voor kelderbuitenmuren en funderingen

PCI®

Für Bau-Profis



Met testcertificaten

Toepassingsgebied

- Voor binnen, buiten, wand, vloer.
- Voor handmatige verwerking of machinaal verspuiten.
- Als afdichting volgens DIN 18533 in de rubrieken W1-E, W2.1-E, W3-E en W4-E.
- Voor het afdichten tegen drukkend water.
- Voor het afdichten van bouwwerken en constructies tegen bodemvocht, opsteigend kwelwater en matig drukkend water.
- Voor de bescherming van bouwdelen tegen betonaantastend water, volgens Duitse DIN 4030-1.
- Voor het verlijmen van hardschuim-platen (perimeterisolatie).
- Geschikt voor baanvormige afdichting van werkvoegen en overgangen tussen betonnen bouwdelen (maximale breedte: 1 mm) met een hoge waterindringingsweerstand tegen bodemvocht en niet drukkend water, alsook drukkend water tot 3m onderdompelingsdiepte. Ook geschikt voor waterwisselzones.
- Voor de veilige verbinding van verticale afdichtingen aan bodemplaten van beton met een hoge waterindringingsweerstand.

Producteigenschappen

- **Dikte uitgeharde laag is ca. 90% van dikte van de verse laag.**
- Voldoet aan **EN 15814** en getest volgens de testprincipes voor bouwerafdichting alsook voor overgangen tussen betonnen bouwdelen met een hoge waterindringingsweerstand en als voegafdichting voor betonnen bouwdelen met hoge waterindringingsweerstand.
- **Twee componenten, snel regenvast** door snelle uitharding.
- **Radonondoorlaatbaar**, dus gezond leefklimaat.
- **Polystyrol gevuld**, smeugig – gemakkelijk te verwerken.
- **Goede hechting** op droge en licht vochtige ondergronden.
- **Goede aansluiting** met waterdicht beton.
- **Waterdicht.**
- **Scheuroverbruggend**, dus duurzaam.
- **Scheuroverbruggende klasse R3-E** volgens DIN 18533-1.
- **Lange levensduur**, duurzame bescherming zelfs na vele jaren.
- **Vorst-dooizout bestendig.**
- **Oplosmiddelvrij**, geen belasting voor het milieu en de verwerker door oplosmiddeldampen. Geen brand- of ontploffingsgevaar. Geen gezondheidsschadelijke dampen.



Afdichting van kelderbuitenmuur van beton met PCI Pecimor 2K.

CE	
0432.0767	
PCI Augsburg GmbH Piccardstraße 11 D-86159 Augsburg	
13 DE0063/03	
PCI Pecimor 2K (DE0063/03) EN 15814:2011+A2:2014	
Polymer modified bituminous thick coatings used for the waterproofing of buildings EN 15814 CB2-W2A-C2A	
Reaction to fire	Class E/El
Water tightness	W2A
Crack-bridging ability	CB2
Water resistance	Pass
Flexibility at low temperature	Pass
Dimensional stability at high temperatures	Pass
Resistance to compression	C2A
Durability	Pass



Verwerking en technische gegevens

Materiaaltechnische gegevens

Materiaalbasis	
- Vloeistofcomponent	- Polymeer – bitumen – emulsie met polystyroldeeltjes vulling
- Poedercomponent	- Droog mengsel op cementbasis
Componenten	2 componenten
Consistentie	Pasteus
Verpakking	30 liter set, emmer Art.-Nr./EAN-Code 1262/8
Opslag	Minimaal 9 maanden; droog, vorstvrij, niet langdurig boven + 30 °C bewaren.
	Volle pallets kunnen niet worden gestapeld.

Verwerkingstechnische gegevens

Verbruik	ca. 1,0 l/m ² en mm natte laagdikte. De opgegeven laagdiktes mogen met niet meer dan 50 % worden overschreden. De opgegeven natte laagdikte bevat reeds de vereiste verwerkingstoetslag conform DIN 18533-3.			
Situatie	Natte laagdikte	Droge laagdikte	Verbruik	30 l voldoende voor
- DIN 18533 W1-E (bodenvocht en niet drukkend water) Oude norm: DIN 18195-4	ca. 4 mm	≥ 3 mm	ca. 4 l/m ²	ca. 7,5 m ²
- DIN 18533 W2.1-E (matig drukkend water, inleg van wapeningsgaas noodzakelijk) Oude norm: DIN 18195-6	ca. 5 mm	≥ 4 mm	ca. 5 l/m ²	ca. 6 m ²
- DIN 18533 W3-E (niet drukkend water op grondlaag, inleg van wapeningsgaas noodzakelijk) Oude norm: DIN 18195-5	ca. 5 mm	≥ 4 mm	ca. 5 l/m ²	ca. 6 m ²
- DIN 18533 W4-E (spetters op de wandsokkel en capillair water in en onder wanden in het maaiveld) Oude norm: DIN 18195-4	ca. 4 mm	≥ 3 mm	ca. 4 l/m ²	ca. 7,5 m ²
-Perimeter isolatie	–	–	ca. 2,5 l/m ²	ca. 12 m ²
Verwerkingstemperatuur (ondergrond / omgeving)	+ 5 tot + 30°C			
Ondergrond	Droog tot matvochtig			
Mengverhouding				
– vloeistof	3 gewichtsdel			
– poeder	1 gewichtsdeel			
Mengtijd	Minimaal 3 minuten			
Pomptechniek	Inotec: InoMAT M8; Wagner: PC 3; b&m: BMP 6; PFT: Swing M DESOL: PowerPump PREKO-220 (GO)			
Verwerkingstijd*	Ca. 60 tot 90 minuten			
Uithardingstijd* bij 5 mm natte laagdikte				
- regenvast na	Ca. 4 uur			
- doordroogtijd	Ca. 2 dagen			
- waterbelastbaar na	Ca. 2 dagen			
Temperatuurbestendigheid (na uitharding)	- 20 °C tot + 80 °C			

* Bij + 23 °C en 50 % relatieve luchtvochtigheid. Hogere temperaturen verkorten, lagere temperaturen verlengen de opgegeven tijden. Hogere luchtvochtigheid verlengt de aangegeven tijden.

Ondergrondvoorbereiding

- Bij uitvoering van werkzaamheden met PCI Pecimor 2K is DIN 18533 van toepassing.
- Als ondergrond is geschikt, beton met een minimale sterkteklasse C12/15, mortels uit de mortelgroep P III, CS III en CS IV volgens EN 998-1, metselwerk conform DIN 1053 uit metselsteen, kalkzandsteen, lichtbeton, cellenbeton. Drukvraste en capillair niet zuigende isolatiematerialen zijn eveneens geschikt als ondergrond mits deze vast verbonden zijn met de ondergrond.
- De ondergrond moet dicht en vlak zijn. Hij moet vrij zijn van grindnesten, gaten en scheuren, stof, teer, pek, ontkistingsoolie, oude verflagen en andere hechtingverstorende lagen. De ondergrond moet droog tot mat vochtig zijn. Kanten breken, kelen (horizontale én verticale) afronden. Hiervoor verticale en horizontale

holkeken aanbrengen met een radius van minimaal 4 cm met PCI Polyfix Plus L of PCI Pecimor 2K met een maximale radius van 2 cm.

- Bij gemetselde kelders, vooral bij tweeschalig uitgevoerde bouwwijze de niet door het kelderdak afgedekte metselwerkkop voor aanvang van de afdichtwerkzaamheden tegen indringen van water beschermen. Dit kan na het afdichten van de openingen in de metselwerkkop door b.v. het afspachtelen met PCI Barraseal.
- Vooral bij gemetselde kelders komt het steeds weer voor dat gedurende de ruwbouwfase de onderste laag stenen door op de bodemplaat staand water met water verzadigd is. Om deze ontoelaatbare verzadiging te voorkomen is een afdichting van binnen met PCI Barraseal of PCI Seccoral noodzakelijk.

- Als overgangen vloerplaat/keldermet-selwerk verzadigd zijn met water of als er een zodanige verzadiging verwacht wordt, vóór het aanbrengen van de holle kim een tussenafdichting aanbrengen met PCI Barraseal. Deze afspachteling aan de kopzijde van de vloerplaat over de holle kim tot minimaal de bovenzijde van de eerste laag stenen doorvoeren. Hierdoor wordt indringing aan de rugzijde van PCI Pecimor 2K verhinderd.
- Het uitvlakken van ongelijkheden, afdichten van holtes in het metselwerk of open stootvoegen > 5 mm kan door het spachtelen met PCI Nanocret R2 een mortel uit de groep CS IV plaatsvinden. De bij de ondergrondvoorbereiding toegepaste materialen moeten voor aanvang van de afdichting volledig zijn doorgehard.

Verwerking van PCI Pecimor 2K

De bescherming altijd op de met water belaste zijde van het bouwwerk uitvoeren!

1 Mengen.

1.1 Mengen bij handmatige verwerking. Mechanisch mengen met een snel draaiende mechanische menger (600 tot 800 t/min.) en ankermenger. Het poeder aan de vloeistof toevoegen en zolang mengen (min. 3 min.) tot een homogene klontvrije massa is ontstaan.

Slechts zoveel PCI Pecimor 2K aanmaken als binnen 60 tot 90 minuten kan worden verwerkt.

1.2 Mengen bij machinaal verspuiten.

Mengen zoals aangegeven onder 1.1, maar met toevoeging van 1 liter zuiver water.

2 Voorstrijken.

2.1 Voorstrijken op droog en matvochtig metselwerk of mortel. De ondergrond met PCI Pecimor F, 1 : 5 met water verdund, voorstrijken en laten drogen. Bij stofvrije ondergronden kan de voorstrijken vervallen.

2.2 Voorstrijken op beton.

PCI Pecimor-Betongrunder in een schoon mengvat in een mengverhouding van 1 : 9 met water mengen en op de voorbehandelde betonondergrond in één arbeidsgang aanbrengen, manueel of spuiten. Daarna binnen 30 minuten, PCI Pecimor 2K nat in nat met een dikte van ca. 2 mm aanbrengen.

3 Aanbrengen van de afwerking. Deze altijd in twee lagen aanbrengen.

PCI Pecimor 2K in 2 lagen met de spaan, plamuurmes of machinaal door middel van spuiten met volledige dekking aanbrengen. De eerste laag over het hele oppervlak dekkend aanbrengen tot een laagdikte van maximaal de helft van de natte laagdikte die op basis van de waterblootstellingsklasse vereist is. Bij afdichting volgens W2.1-E en W3-E van de DIN 18 533 tegen drukkend water in de nog verse laag PCI Pecimor 2K PCI wapeningsgaas met 10 cm overlap plaatsen en indrukken. De eerste laag zover laten uitharden, dat zij door het

aanbrengen van de tweede laag niet meer wordt beschadigd. Bij afdichting volgens W1 (bodemvocht en niet drukkend water) kan de tweede laag direct nat-in-nat aangebracht worden.

3.1 Als de sokkel uv-bestendig afgedicht moet worden, raden we het gebruik van PCI Barraseal Turbo aan. En overlapping met de kelderafdichting is noodzakelijk (uitvoering zie schets). Alternatief kan boven het maaiveld PCI Barraseal als vochtbescherming ingezet worden.

3.2 Voegen.

3.2.1 Over voegen, bijv. bij scheiding tussen gebouwen, aansluitingen en sterk scheurgevoelige zones PCI Pecitape 250 in de bekleding inwerken. Hiervoor PCI Pecimor 2K aan beide zijdes van de voeg in een laagdikte van ca. 2 mm aanbrengen. In de verse PCI Pecimor 2K de PCI Pecitape 250 indrukken (geen scherpe gereedschappen gebruiken), in de voeg licht slangvormig verdiept plaatsen en aansluitend de randen met PCI Pecimor 2K tot de gewenste laagdikte overspachtelen.

Verwerking van PCI Pecimor 2K

3.2.2 Werkvoegen met een maximale breedte van 1 mm in waterdichte betonwerken kunnen met PCI Pecimor 2K in combinatie met PCI Pecitape 250 worden afgedicht. De voegafdichting hiervoor aan de grondzijde van het waterdichte beton met een minimale breedte van 15 cm aan beide zijdes van de voeg met een droge laagdikte van ≥ 4 mm aanbrengen.

3.3. Bij W2.1-E kan PCI Pecimor 2K in verbinding met een betonnen bodemplaat met hoge waterindringingsweerstand ingezet worden. Hiervoor het beton aan de voorste rand afschuinen en aan de voorkant minimaal 15 cm tot de grove korrel afhalen. Na het gronderen met met

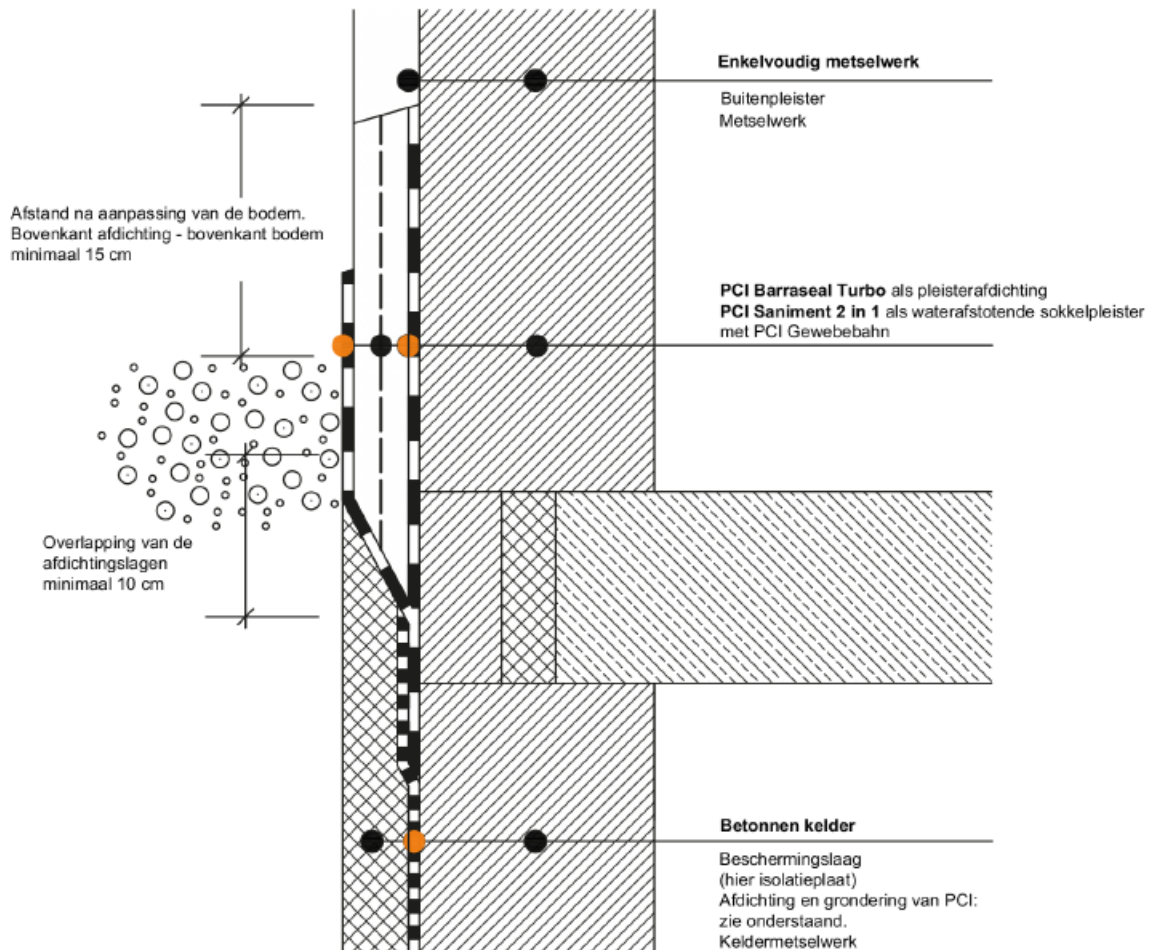
PCI Pecimor Betongrond, PCI Pecimor 2K in twee lagen aanbrengen.

4 Bescherming van de afdichting.

PCI Pecimor 2K vlakken moeten tegen beschadiging tijdens het vullen van de bouwput d.m.v. het aanbrengen van drainage-elementen worden beschermd. Het aanbrengen van de bescherming en het vullen van de bouwput kan pas na doorharding van de afdichting plaatsvinden. Bouwpuin en scherp/kantig materiaal zijn voor het vullen niet geschikt. Op horizontale vlakken kunnen op de PCI Pecimor 2K bekleding na ca. 2 dagen volgende bekledingen zoals een zwevende dekvloer worden aangebracht.

5 Perimeterafdichting. Op de doorgeharde PCI Pecimor 2K afdichting kunnen isolatieplaten of drainageplaten (bijv. Styrodur®, Styropor® of schuimglas) worden aangebracht. Bij DIN 18 355 W1-E (bodemvocht en niet drukkend water) de verlijming met ca. 5 tot 8 doten per plaat uitvoeren, bij DIN 18 533 W2.1-E (matig drukkend water) volvlakkige en holtevrrije verlijming. De plaatnaden tegen indringing van water afdichten door afspachtelen. Voor de verlijming adviseren wij PCI Pecimor DK lijm voor isolatieplaten.

Sokkel: enkelvoudig metselwerk tegen betonnen kelder



De keuze van de grondering is afhankelijk van het afdichtingsmateriaal, de ondergrond en de temperatuur

Bodemvocht, niet stuwend water

- PCI BT 21 Dichtbahn "Allwetter"
- PCI Pecimor® 1K, in twee lagen met een totale droge laagdikte van ≥ 3 mm
- PCI Pecimor® 2K, in twee lagen met een totale droge laagdikte van ≥ 3 mm
- Barraseal® Turbo 2 mm droge laagdikte

Soms stuwend water en drukkend water tot 3 m

- PCI Pecimor® 2K, in twee lagen met versterking PCI Gewebbahn, totale droge laagdikte ≥ 4 mm
- Barraseal® Turbo 2,5 mm droge laagdikte

Grondering PCI Pecimor® F, 1:5 met water verdund

- Afdichting met PCI Pecimor® 1K/2K
- Ondergrond metselwerk of pleisterlaag

Grondering PCI Pecimor® F, 1:1 met water verdund

- Afdichting met PCI BT 21 Dichtbahn "Allwetter"
- Ondergrondtemperatuur van $+10^{\circ}\text{C}$ tot $+30^{\circ}\text{C}$

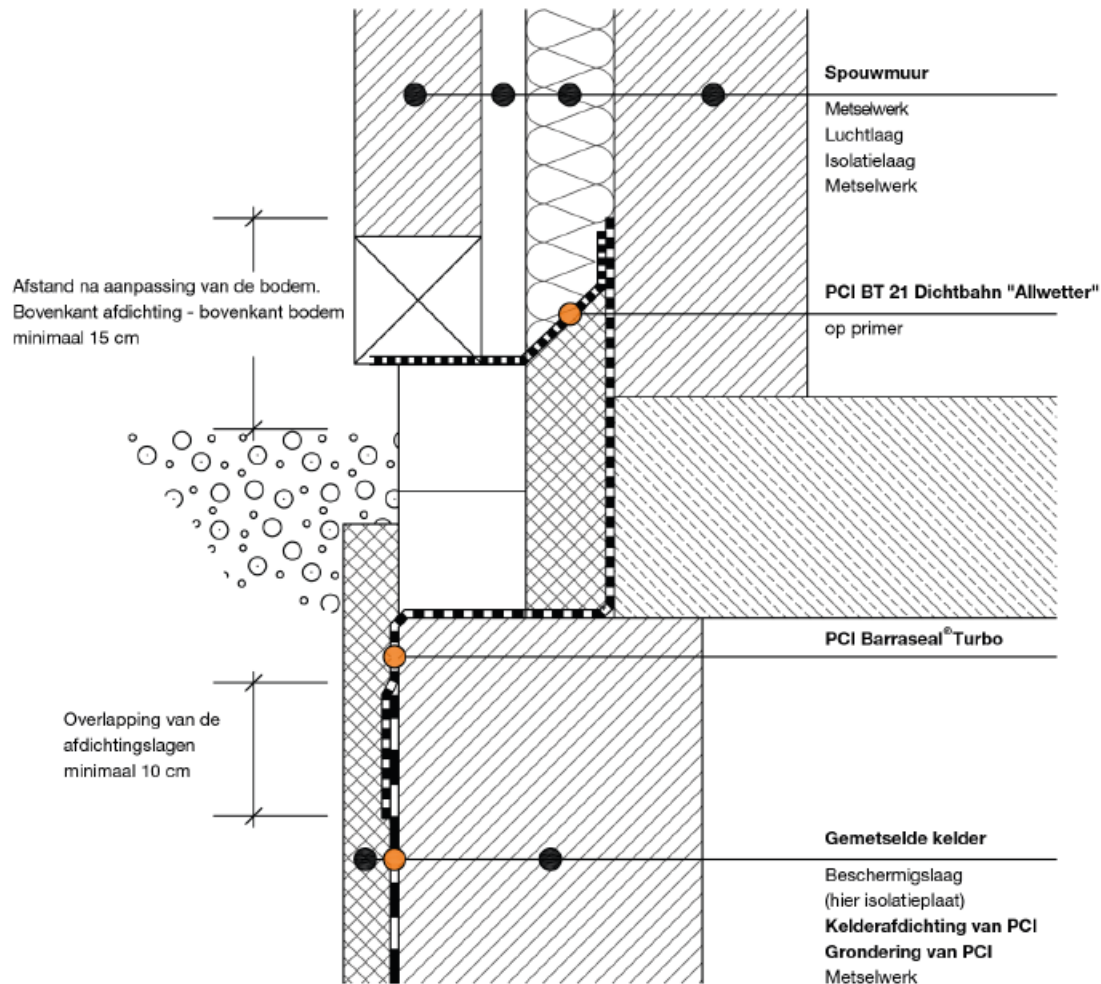
Grondering met PCI BT 28 Spezialgrundierung

- Afdichting met PCI BT 21 Dichtbahn "Allwetter"
- Ondergrondtemperatuur van -5°C tot $+10^{\circ}\text{C}$

Geen grondering

- Afdichting met Barraseal® Turbo

Sokkel: spouwmuur tegen keldermetselwerk



De keuze van de grondering is afhankelijk van het afdichtingsmateriaal, de ondergrond en de temperatuur

Bodemvocht, niet stuwend water

- PCI BT 21 Dichtbahn "Allwetter"
- PCI Pecimor® 1K, in twee lagen met een totale droge laagdikte van ≥ 3 mm
- PCI Pecimor® 2K, in twee lagen met een totale droge laagdikte van ≥ 3 mm
- Barraseal® Turbo 2 mm droge laagdikte

Soms stuwend water en drukkend water tot 3 m

- PCI Pecimor® 2K, in twee lagen met versterking PCI Gewebbahn, totale droge laagdikte ≥ 4 mm
- Barraseal® Turbo 2,5 mm droge laagdikte

Gronding PCI Pecimor® F, 1:5 met water verdund

- Afdichting met PCI Pecimor® 1K/2K
- Ondergrond metselwerk of pleisterlaag

Gronding PCI Pecimor® F, 1:1 met water verdund

- Afdichting met PCI BT 21 Dichtbahn "Allwetter"
- Ondergrondtemperatuur van $+10^{\circ}\text{C}$ tot $+30^{\circ}\text{C}$

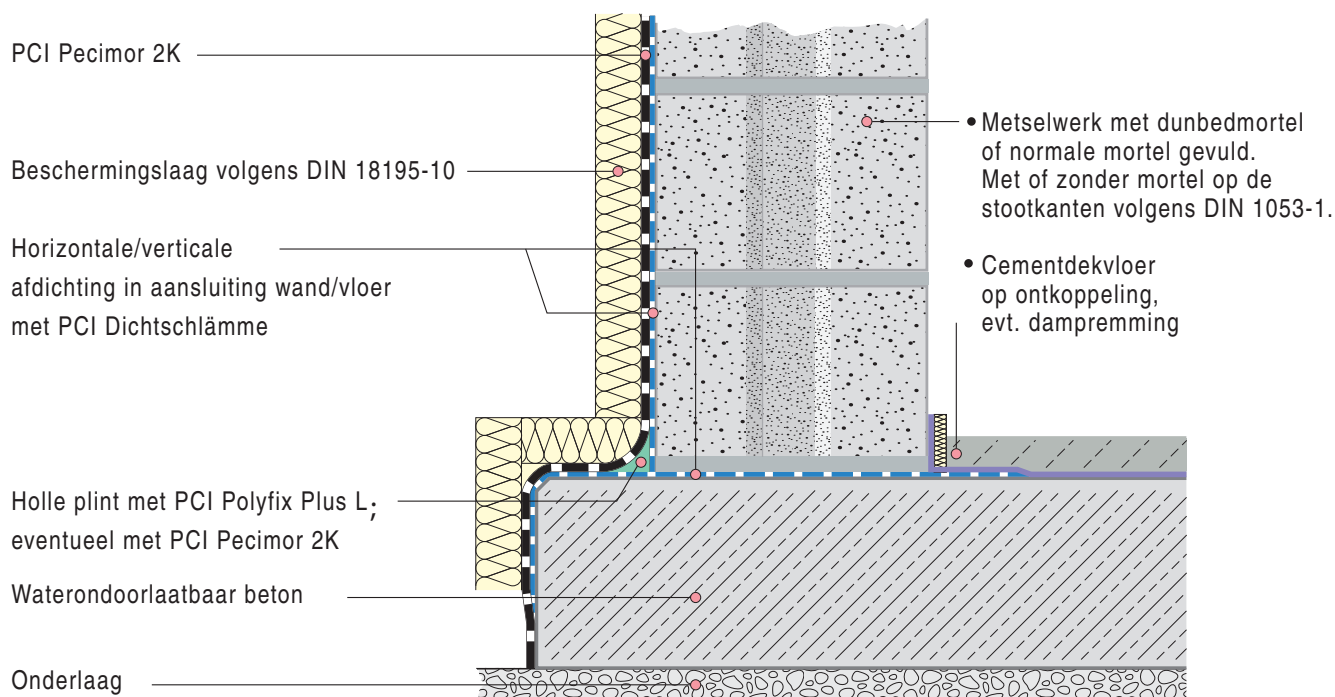
Gronding met PCI BT 28 Spezialgrundierung

- Afdichting met PCI BT 21 Dichtbahn "Allwetter"
- Ondergrondtemperatuur van -5°C tot $+10^{\circ}\text{C}$

Geen gronding

- Afdichting met Barraseal® Turbo

Afdichting voet van metselwerk en bodemplaat van waterdicht beton



Let op

- Volle pallets kunnen niet worden gestapeld.
- PCI Pecimor 2K niet verwerken bij ondergrondtemperaturen onder + 5 °C en boven + 30 °C.
- PCI Pecimor 2K is niet geschikt voor toepassing in drinkwaterbereik en als afdichting binnen zwembaden.
- Vochtinwerking vanaf de achterzijde van de bekleding is niet toegestaan.
- Punt- en lijnlasten, en belastingen welke de functionaliteit van de afdichting door indrukken nadelig beïnvloeden, moeten voorkomen worden.
- Gemengde PCI PECIMOR 2K binnen 60 tot 90 minuten na aanmaak verwerken.
- Direct contact met voegkitten vermijden.
- Bij het vormen van een holle plint met PCI Pecimor 2K, kan door de grotere laagdikte de uitharding vertragen.
- Bij regenbelasting op de niet doorgeharde bekleding kunnen beschadigingen ontstaan.
- Bij sterke zonbestraling tijdens de verwerking maatregelen treffen welke deze bestraling verhinderen.
- Bouwputten met slappe bodem laagsgewijs vullen en verdichten, zodat zettingen worden voorkomen.
- Het verbruik is afhankelijk van de ondergrond en de applicatietechniek.
- Gereedschap direct na gebruik met veel water reinigen. In uitgeharde toestand alleen nog mechanisch te verwijderen.
- Opslag: minimaal 9 maanden; droog, vorstvrij, niet continu boven + 30 °C opslaan.

Prestatieverklaring

De prestatieverklaring van dit product kan als PDF worden gedownload van www.pci-augsburg.eu/dop.

Instructies voor veilig gebruik

PCI Pecimor 2K vloeistofcomponent

Behandeld materiaal volgens EU-verordening nr. 528/2012.

Bevat biocide (potconserveringsmiddel) tetramethylolacetylenediurea. Bevat urinezuren en colofoniumzuren, met mal-eïnezuren behandeld en natriumzouten. Kan allergische reacties veroorzaken.

Buiten het bereik van kinderen houden.

Draag veiligheidshandschoenen. Bij spatgevaar de ogen beschermen. Bij oogcontact grondig met water spoelen.

Als het materiaal in de ogen komt, goed met water spoelen. Als een oogirritatie niet binnen enkele minuten afneemt, een

oogarts bezoeken. Bij het inwinnen van medisch advies, de verpakking of het etiket ter beschikking houden.

PCI Pecimor 2K poedercomponent

Het product bevat cement. Veroorzaakt ernstig oogletsel. Veroorzaakt huidirritaties. Kan de ademhalingsorganen irriteren. Buiten bereik van kinderen bewaren.

Draag veiligheidshandschoenen

(bijv. nitril) en een veiligheidsbril.

Inademen van stof vermijden. Bij contact met de ogen: enige minuten goed met water spoelen, eventuele contactlenzen voorzichtig verwijderen en verder spoelen.

Direct een arts consulteren. Bij inademen:

direct in de frisse lucht gaan en een comfortabele positie innemen die het ademen verlicht. Bij contact met de huid: met veel water en zeep wassen en aansluitend met verzorgende huidcreme (pH ca. 5,5) insmeren. Bij huidirritatie een arts raadplegen. Vervuilde kleding uittrekken en wassen voordat deze weer gedragen wordt. Chromaatarm.

Voor informatie over milieu en productveiligheid: raadpleeg het veiligheidsblad op www.PCI-Afbouw.nl

Giscode BBP10.

Voor verdere informatie raadpleeg het veiligheidsblad.



Master Builders Solutions Nederland B.V.

Karolusstraat 2, 4903 RJ
Postbus 132, 4900 AC
Oosterhout (N.Br.)



De werkomstandigheden in de bouw en de toepassingsmogelijkheden van onze producten kunnen ver uiteenlopen. In de productinformatie kunnen wij slechts algemene verwerkingsrichtlijnen geven. Deze komen overeen met onze huidige stand van kennis. De verwerker is verplicht de geschiktheid en toepassingsmogelijkheid voor het gewenste doel te controleren. Voor toepassingen die niet in de productinformatie staan onder het onderdeel "Toepassingsgebied" dient de verwerker een technisch advies bij PCI Augsburg (hierna te noemen "PCI") c.q. MBS Nederland B.V. (hierna te noemen "MBS") te vragen. Als de verwerker het product gebruikt voor een toepassing die niet in de productinformatie wordt vermeld en hij ook geen technisch advies bij PCI c.q. MBS vraagt, is hij verantwoordelijk voor eventuele daaruit voortvloeiende schade.

Alle in dit document opgenomen beschrijvingen, tekeningen, foto's, cijfers, verhoudingen, gewichten e.d. kunnen veranderen zonder dat dit vooraf wordt aangekondigd en geven niet de contractueel vastgestelde kwaliteit van het product weer. De ontvanger van onze producten is verantwoordelijk voor het naleven van eigendomsrechten en bestaande wet- en regelgeving. De vermelding van handelsnamen van andere bedrijven is geen aanbeveling en sluit het gebruik van gelijksoortige producten niet uit. Onze informatie beschrijft slechts de aard en toepassing van onze producten en diensten en omvat geen garantie. Wij zijn voor onvolledige of onjuiste gegevens in ons informatiemateriaal alleen bij grove nalatigheid (opzet of grove schuld) verantwoordelijk; eventuele aanspraken uit de productaansprakelijkheidswet blijven van toepassing.

T +31 162 47 66 88

pci-afbouw@pci-group.eu

www.PCI-Afbouw.nl

Productinformatie nur. 302, uitgave maart 2022. Bij een volgende versie wordt deze ongeldig; de nieuwste en actuele versie vindt u altijd op www.PCI-Afbouw.nl